

초진/재진 산정 기준 안내

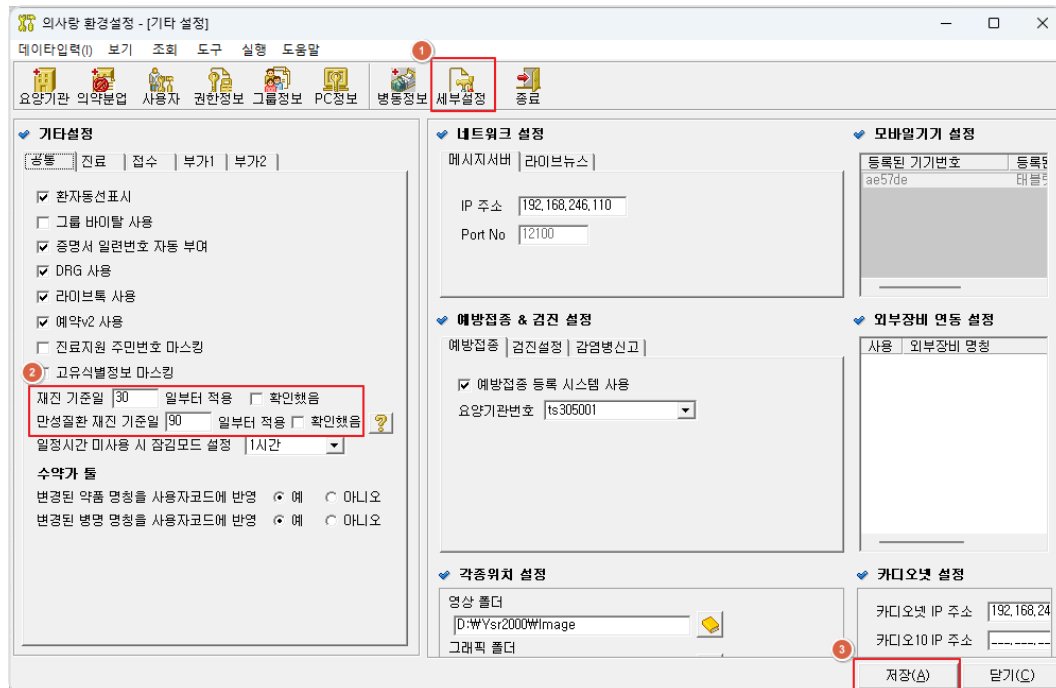
의사랑 프로그램에서 환자의 초진/재진 진찰료가 산정되는 원리와 병원 환경에 맞춰 기준 일자를 변경하는 방법을 안내해 드립니다.

01 의사랑 초진/재진 진찰료 산정 방식

- 1 환자의 과거 1년간 내원일의 투약일수 및 전체환경설정 급성/만성 재진일수를 참고하여 산정됩니다.
 - 계산 초진일(급성): 내원일 + 투약일수 + 30일(전체환경설정 값)
 - 계산 초진일(만성): 내원일 + 투약일수 + 90일(전체환경설정 값)
 - 의사랑 설정을 통하여 기본으로 제공해드리는 '재진 기준일 및 만성질환 재진 기준일'을 병원 환경에 맞게 수정 가능합니다.

02 초진/재진 산정 기준일자 변경 방법

- 1 의사랑익스프레스에서 환경설정을 실행합니다.
 - 파일 경로: YSR2000WExeWfconfig.exe
- 2 아이디와 패스워드를 입력해 로그인 합니다.
- 3 재진 기준일자를 확인합니다.



- ① '세부설정'탭을 선택합니다.
- ② 재진 기준일, 만성질환 재진 기준일 확인 후 변경하고 싶은 일자로 변경합니다.
- ③ '저장'을 클릭해 해당 설정을 저장합니다.